

# Nezámrzná armatura JS-Frost-tec easy

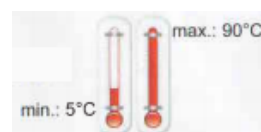
## Montážní návod

### 1. Důležité bezpečnostní pokyny

- Pozorně si tento návod přečtěte
- Montáž, údržbu a seřízení našich výrobků smí provádět pouze profesionální řemeslníci
- Výrobek používejte pouze tehdy, je-li v nezávadném stavu, v souladu s jeho určením, s ohledem na bezpečnost a možná rizika
- Tento výrobek je určen pouze pro oblast použití, jak je popsána v tomto montážním návodu. Jakékoliv jiné použití je považováno za nepřípustné.
- Poruchy, které by mohly mít vliv na bezpečnost, je nutné okamžitě odstranit
- Jak při montáži, tak i během používání věnujte pozornost ostrým hranám a rohům, kterým nelze z výrobně-technických důvodů zabránit. **NEBEZPEČÍ PORANĚNÍ!**
- Při instalaci našich armatur dbejte běžných hygienických předpisů

### 2. Technická data

- Teplota média: min. 5°C / max. 90°C
- Doporučený provozní tlak: 2...4 bar (evtl. použijte tlakový regulační ventil)  
max.: 10 bar  
min.: 1 bar



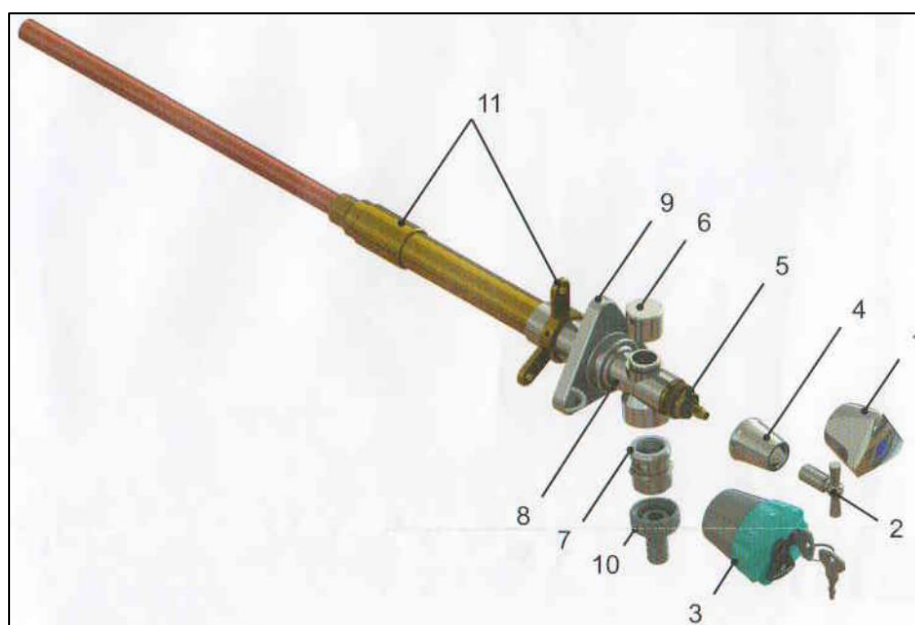
### 3. Rozsah dodávky

Pos.	Popis	Pos.	Popis
1	Ovládací kolečko	7	Přívzdušňování
2	Ovládací klíčka	8	Výtok armatury
3	Uzamykací kryt	9	Rozeta
4	Krytka vrchního dílu	10	Šroubení k hadici
5	Vřetenno ventilu	11	Tělo ventilu / připevňovací příruba
6	Přívzdušňování		

Plastová trubka

Upevňovací sada (šrouby / hmoždinky)

Šestihranný úhlový šroubovák



Jednotlivé komponenty a konstrukční skupiny Frost-Tec armatury jsou již částečně předmontovány.

#### 4. Pokyny k montáži a instalaci

Umístění Frost-Tec armatury je rozhodnutím provozovatele a instalatéra. Je třeba dbát na to, aby horizontální průchod přívodu k výtoku armatury ve zdi zaručoval minimální sklon 1° tak, aby bylo zaručeno samočinné vypouštění. Kromě toho je nutné ukotvit přírubu na vnější straně a přívodní potrubí na vnitřní straně zdi. Instalace armatury je povolena pouze tam, kde je vnitřní prostor v období mrazů vytápěn a kde je teplota v místě těsnění průběžně vyšší než 0°C.

Před začátkem zimy je nutné odstranit hadici a všechna šroubení, aby mohla být armatura zcela vyprázdněna. Věnujte pozornost požadavkům na instalaci podle EN 1717.

Dodržení těchto doporučení pro montáž a instalaci je předpokladem pro uplatnění nároku na záruku na základě příslušných DIN předpisů (mj. DIN 1988).



**Před zahájením finální montáže musí být potrubní systém odtlakován. Po ukončení montáže armatury proveďte kontrolu tlaku!**

**Technické změny jsou vyhrazeny.**

#### Poznámka

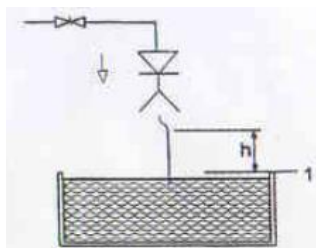
Kontrolu a údržbu armatury smí provádět pouze odborný a poučený personál.

#### Instalace podle DIN EN 1717

Legenda

1 maximální hladina vody

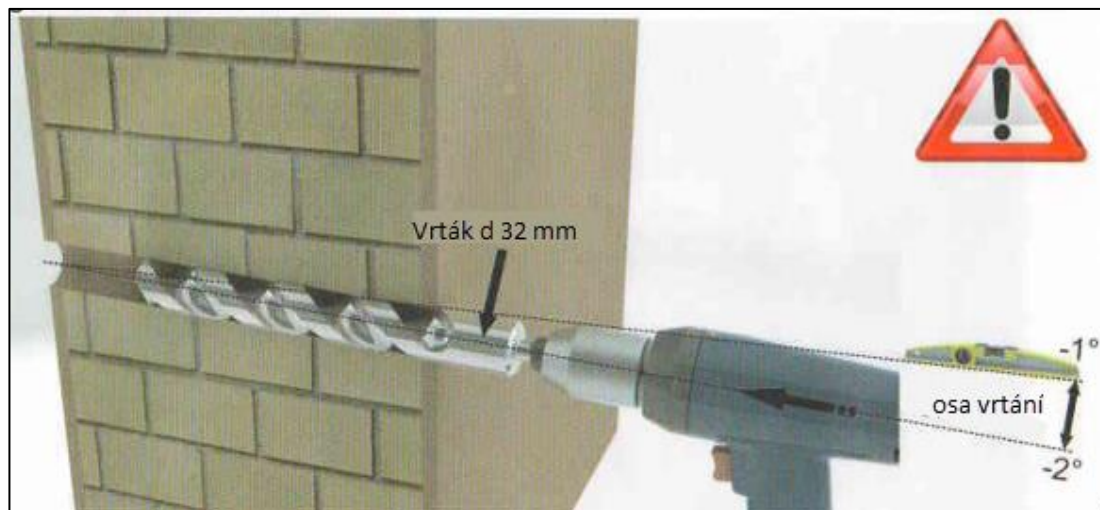
$h > 250 \text{ mm}$



#### Bezpečnostní kombinace HD



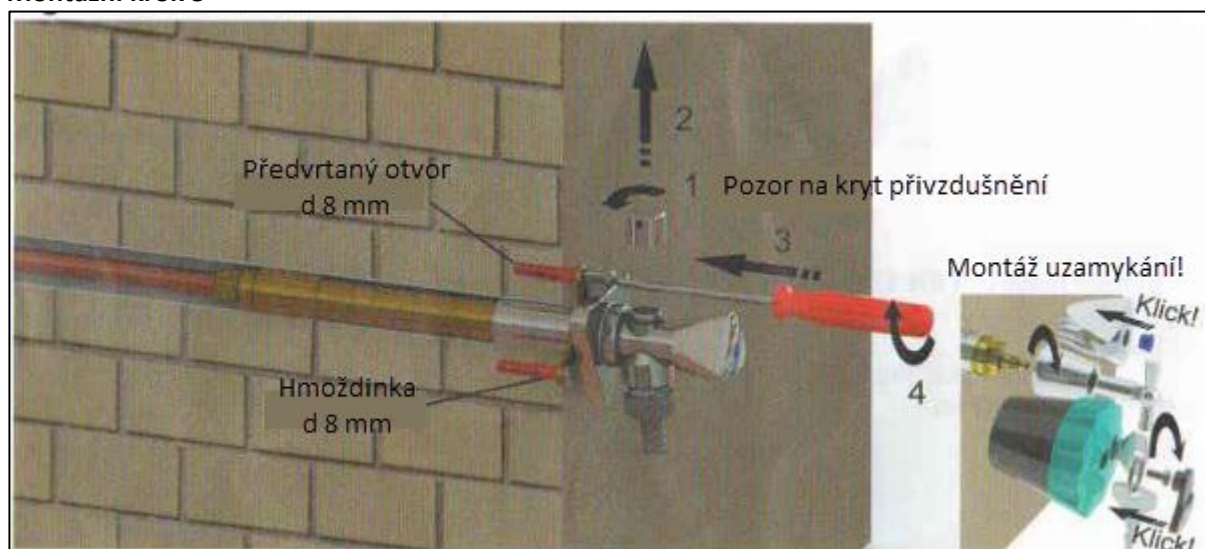
### Montážní krok 1



### Montážní krok 2

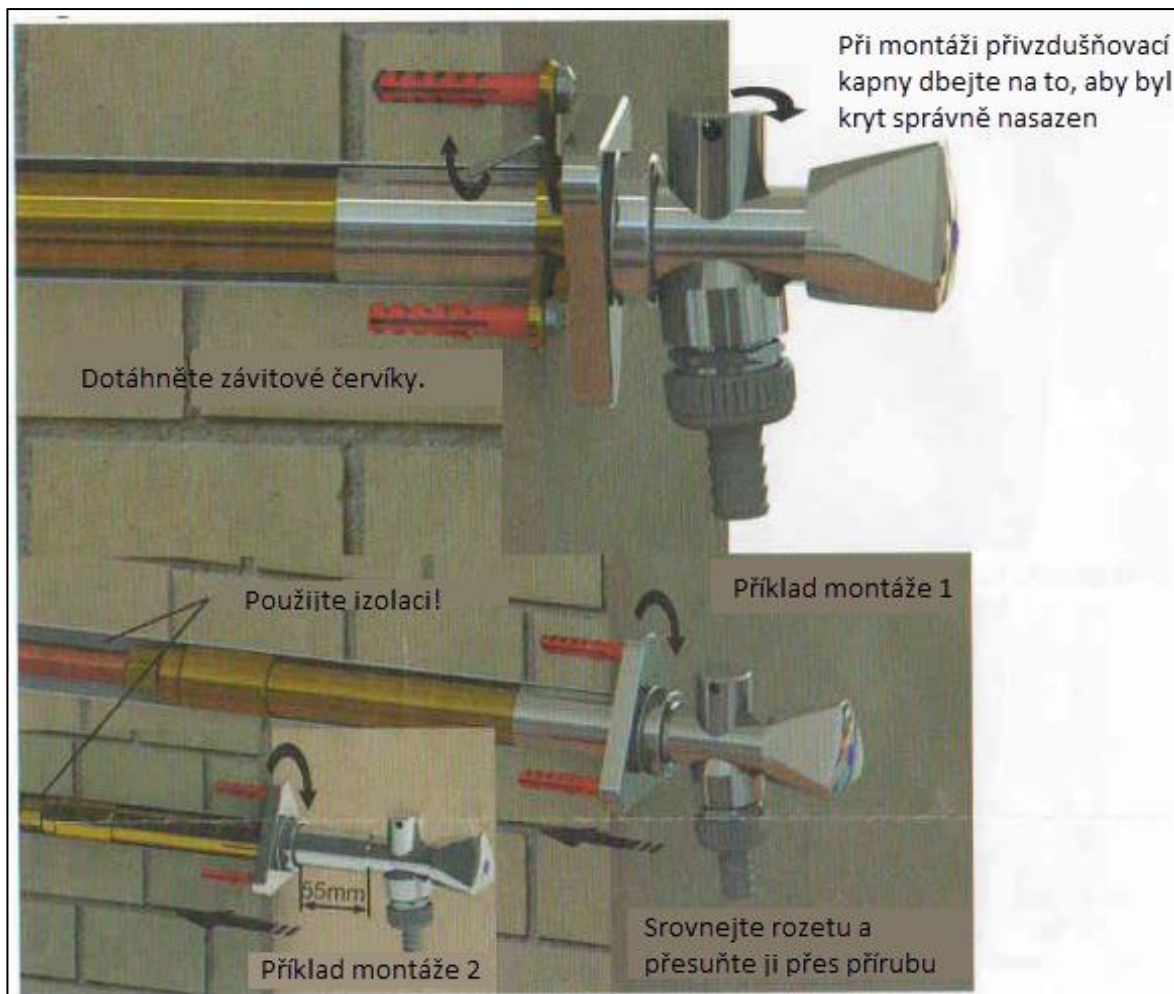


### Montážní krok 3



Vyvrtejte tři otvory, vždy d 8 mm, a opatřete je hmoždinkami. Ze strany připojení nejprve nasuňte rozetu a pak přírubu. Armaturu zasuňte do zdi, jak je ukázáno na obrázku. Přírubu fixujte plochou stranou na zeď.

## Montážní krok 4



## Varianty připojení

